



INCOBEX ELPLAST


ZŁĄCZA KABLOWE ŚREDNIEGO NAPIĘCIA W OBUDOWACH BETONOWYCH z ROZDZIELNICĄ W IZOLACJI GAZOWEJ SF6.




Wolnostojące złącze kablowe ZK-SN 3,4,5-polowe w obudowie betonowej z obsługą zewnętrzną wyposażone w rozdzielnice SN 8DJH firmy Siemens jest przeznaczone do pracy z siecią kablową lub napowietrzno-kablową średniego napięcia. Złącze przeznaczone jest do zasilania oraz rozdziału energii elektrycznej odbiorców przemysłowych jak i komunalnych.

Obudowa złącza składa się z dwóch elementów żelbetowych bryły głównej oraz dachu. Na życzenie klienta jest możliwość wykonania dodatkowych otworów w ścianach. Część fundamentowa złącza jest żelbetowa i z otworami technologicznymi na wprowadzenie kabli SN.

1. Parametry techniczne ZK-SN:

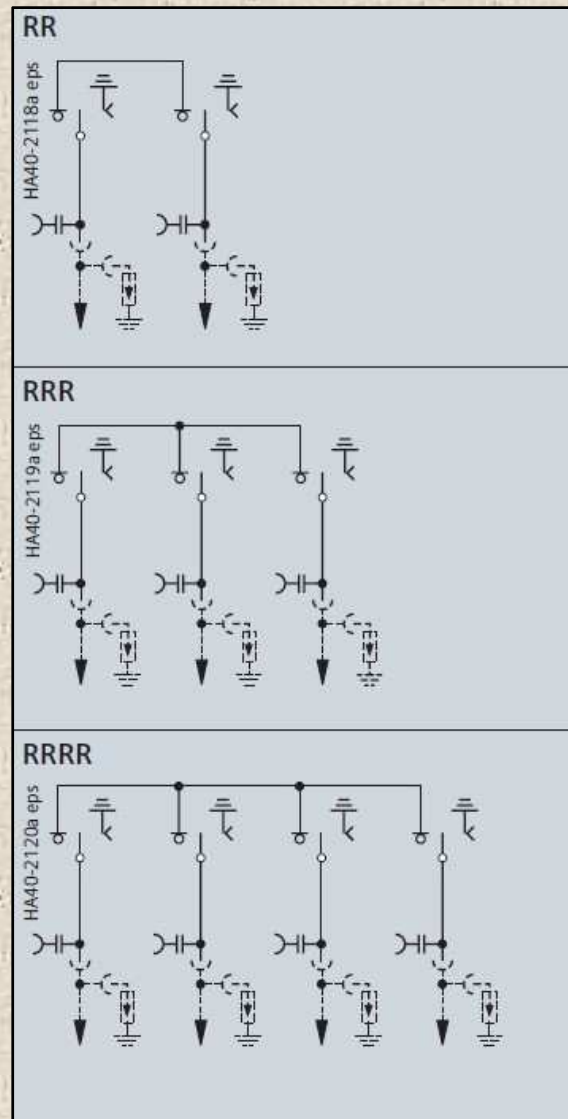
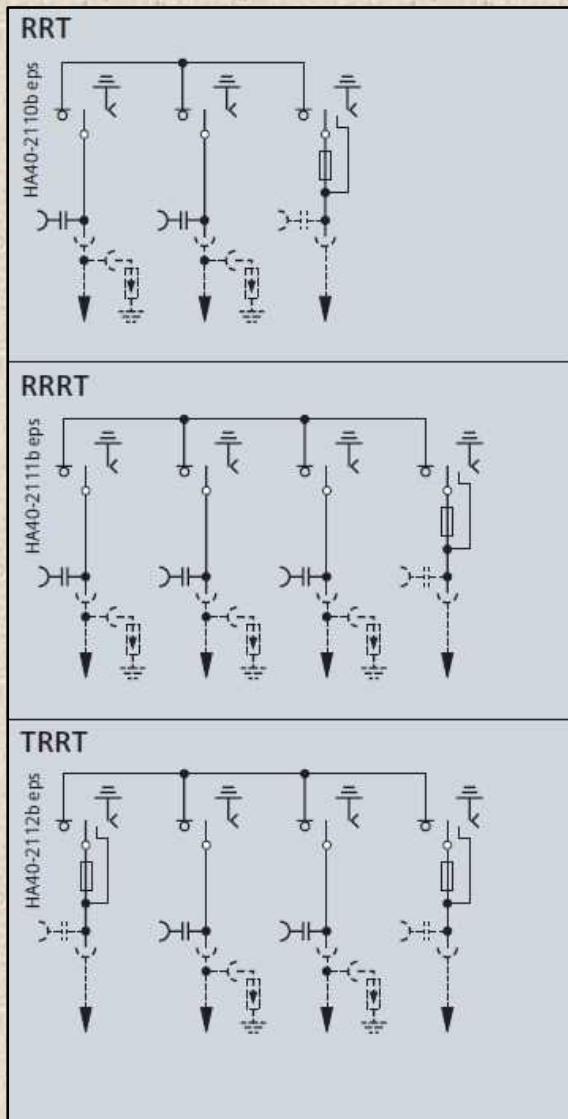
	WYMIARY OBUDOWY		ZK 3-4	ZK 4-5
	Długość		2100 mm	2900 mm
	Szerokość		1300 mm	1600 mm
	Wysokość		2500mm/1650mm	2500mm/1650mm
	Masa całkowita		5000 kg	7300 kg
	Powierzchnia zabudowy		2,73 m ²	4,64 m ²

	PARAMETRY ROZDZIELNICY SN 8DJH		WARTOŚĆ
	Napięcie znamionowe		24 kV
	Napięcie znamionowe zmienne wytrzymywane krótkotrwałe		50 kV
	Napięcie znamionowe udarowe wytrzymywane		125 kV
	Prąd znamionowy szyn głównych		630 A
	Prąd znamionowy pól		200 do 630 A
	Znamionowy prąd udarowy		50 kA
	Znamionowy prąd krótkotrwały wytrzymywany (3 s)		20 kA
	Znamionowy prąd krótkotrwały wytrzymywany (1 s)		25 kA
	Odporność na działanie łuku wewnętrznego		21 kA (1 s)

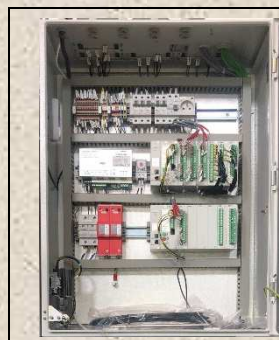


INCOBEX ELPLAST

2. Układ pól rozdzielnicy SN:



3. Układy telemechaniki w złączu ZK-SN:



Złącza kablowe ZK-SN (rozdzielnice) mogą być wyposażone w układy zasilania potrzeb własnych jak i urządzeń telemechaniki. Obudowy rozdzielnic telemechaniki oraz potrzeb własnych wykonywane są z blachy stalowej ocynkowanej jak i aluminiowej malowanej proszkowo. Urządzenia współpracujące z rozdzielnicą mają za zadanie sterowanie oraz monitorowanie rozdzielnic SN, detekcję i sygnalizację zakłóceń, monitorowanie zasilania gwarantowanego, monitorowanie dostępu do złącza ZK-SN oraz zapewnienie komunikacji z systemem typu SCADA. W złączach ZK-SN montowane są urządzenia telemechaniki renomowanych polskich jak i zagranicznych firm.

INCOBEX-ELPLAST Sp. z o.o. PRODUCENT ROZDZIELNIC I OBUDÓW DLA PRZEMYSŁU I ENERGETYKI

43-300 BIELSKO-BIAŁA ul. Grażyńskiego 71, tel. 33/811-97-95, www.incobex-elplast.com.pl



INCOBEX ELPLAST