



ZŁĄCZA KABLOWE SN do 24kV

Zastosowanie:

Wolnostojące złącze kablowe ZK-SN 3,4,5 - polowe w monolitycznej obudowie betonowej (C30/C37) z obsługą zewnętrzną wyposażone w rozdzielnice SN w izolacji SF6 TGS lub 8DJH jest przeznaczone do pracy z siecią kablową lub napowietrzno-kablową średniego napięcia. Złącze przeznaczone jest do zasilania oraz rozdziału energii elektrycznej odbiorców przemysłowych jak i komunalnych. Złącza posiadają Certyfikat Zgodności JSHP/15/CZ/2021.


Konstrukcja:

Obudowa złącza składa się z dwóch elementów żelbetowych bryły głównej oraz dachu o spadku 2%. Na życzenie klienta jest możliwość wykonania dodatkowych otworów w ścianach. Część fundamentowa złącza jest żelbetowa i z otworami technologicznymi na wprowadzenie kabli SN wyposażona w przepusty kablowe. Złącze posiada stolarkę stalową ocynkowaną lub aluminiową. Standardowa kolorystyka RAL 1013, RAL 7035, RAL 9006.

Parametry techniczne ZK-SN:

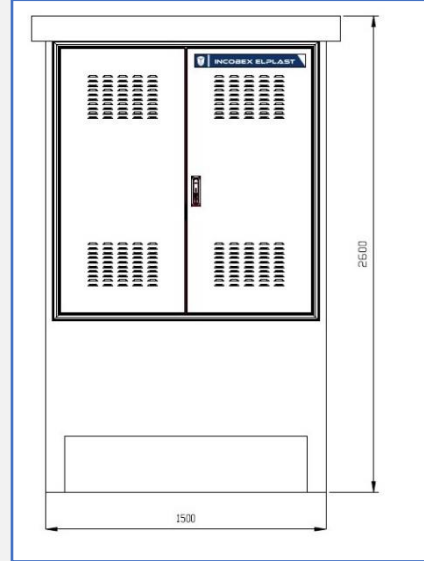
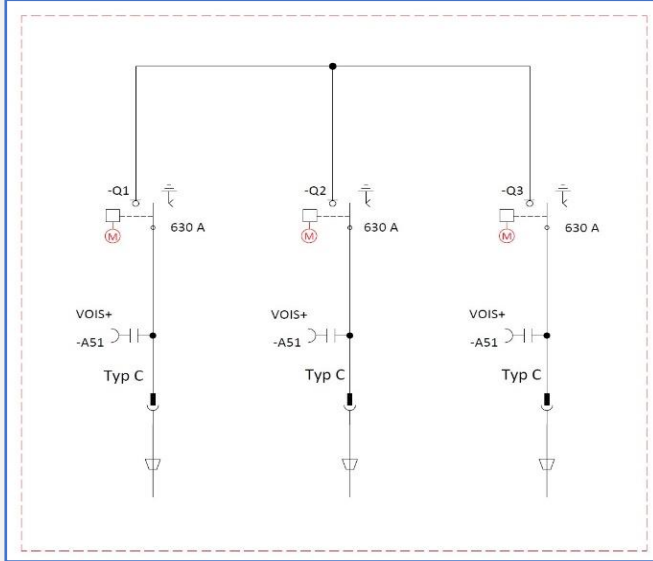
WYMIARY OBUDOWY	ZK 3	ZK 4	ZK 5
Długość	1500 mm	1800 mm	2400 mm
Szerokość	1250 mm	1250 mm	1250 mm
Wysokość	2500mm/1600mm	2500mm/1600	2500mm/1600
Powierzchnia zabudowy	1,9 m ²	2,25 m ²	3 m ²

PARAMETRY TECHNICZNE ROZDZIELNIC

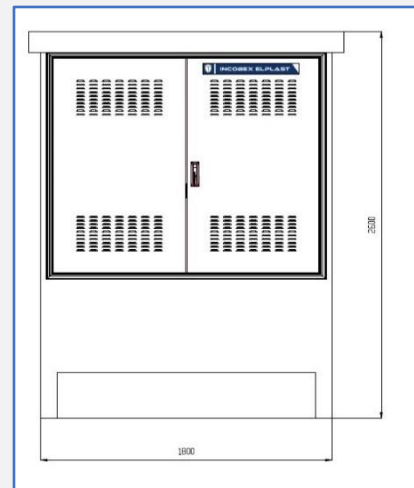
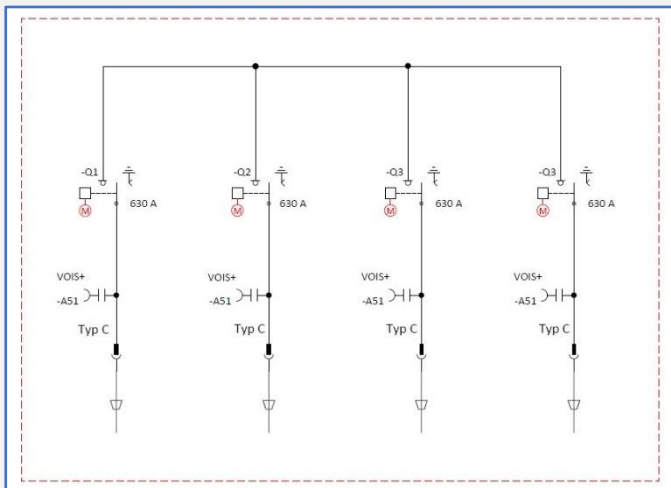
	PARAMETRY ROZDZIELNICY SN	WARTOŚĆ
	Napięcie znamionowe	24 kV
	Napięcie znamionowe zmienne wytrzymywane krótkotrwałe	50 kV
	Napięcie znamionowe udarowe wytrzymywane	125 kV
	Prąd znamionowy szyn głównych	630 A
	Prąd znamionowy pól	200 do 630 A
	Znamionowy prąd udarowy	50 kA
	Znamionowy prąd krótkotrwały wytrzymywany (3 s)	20 kA
	Znamionowy prąd krótkotrwały wytrzymywany (1 s)	25 kA
	Odporność na działanie łuku wewnętrznego	20 kA (1 s)



3P



4P



5P

