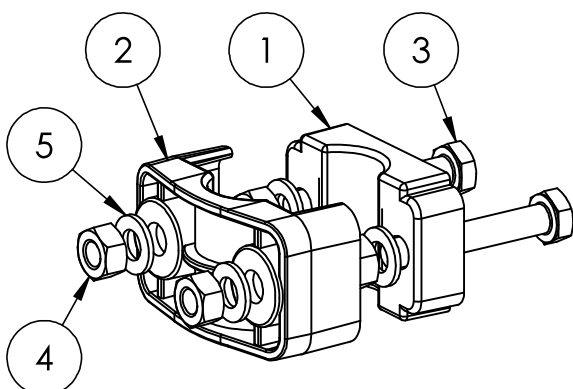
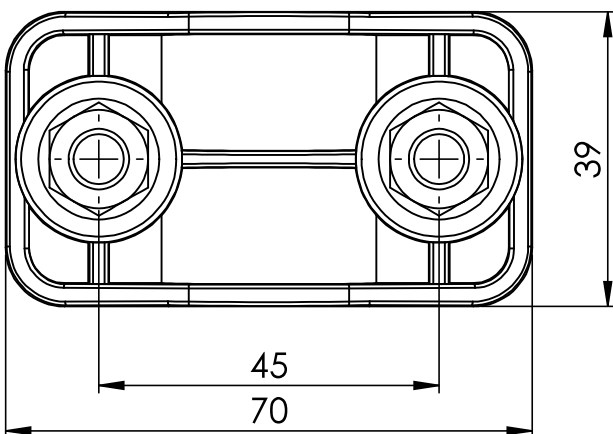
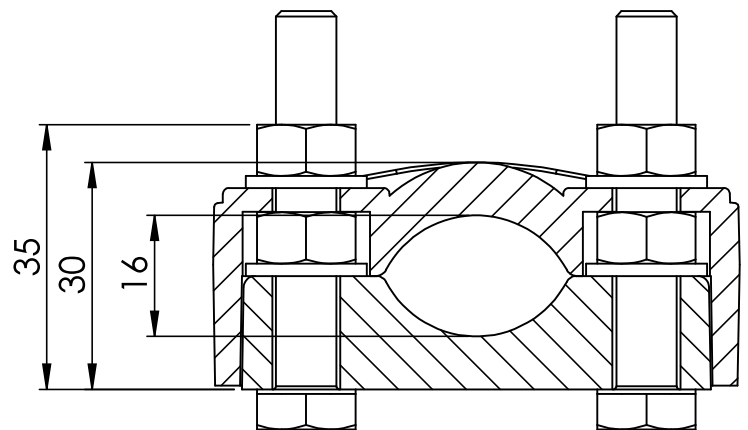
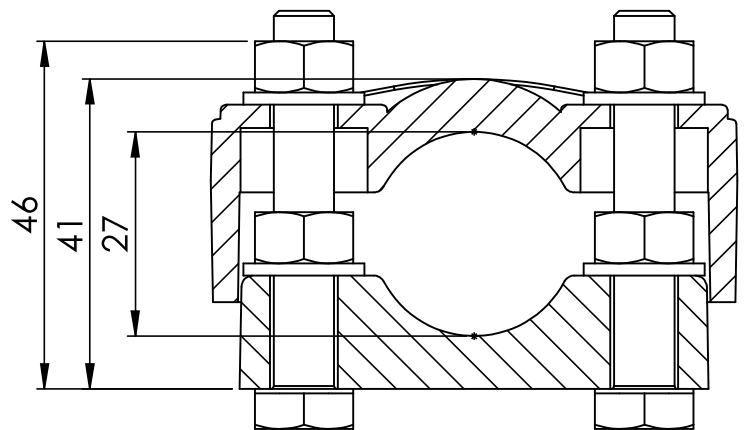




Uchwyt kablowy UKP-27
służy do montażu kabli jedno
i wielożyłowych w zakresie
średnic od $\varnothing 16$ do $\varnothing 27$ mm



UKP-27 - nr kat. ENE-00128

Lp.	Nazwa	Ilość	Materiał
1	Podstawa uchwytu	1	PA6 30 GF
2	Uchwyt	1	PA6 30GF
3	Śruba M8 *	-	-
4	Nakrętka M8 *	-	-
5	Podkładka 8 *	-	-

* - nie wchodzi w skład kompletu